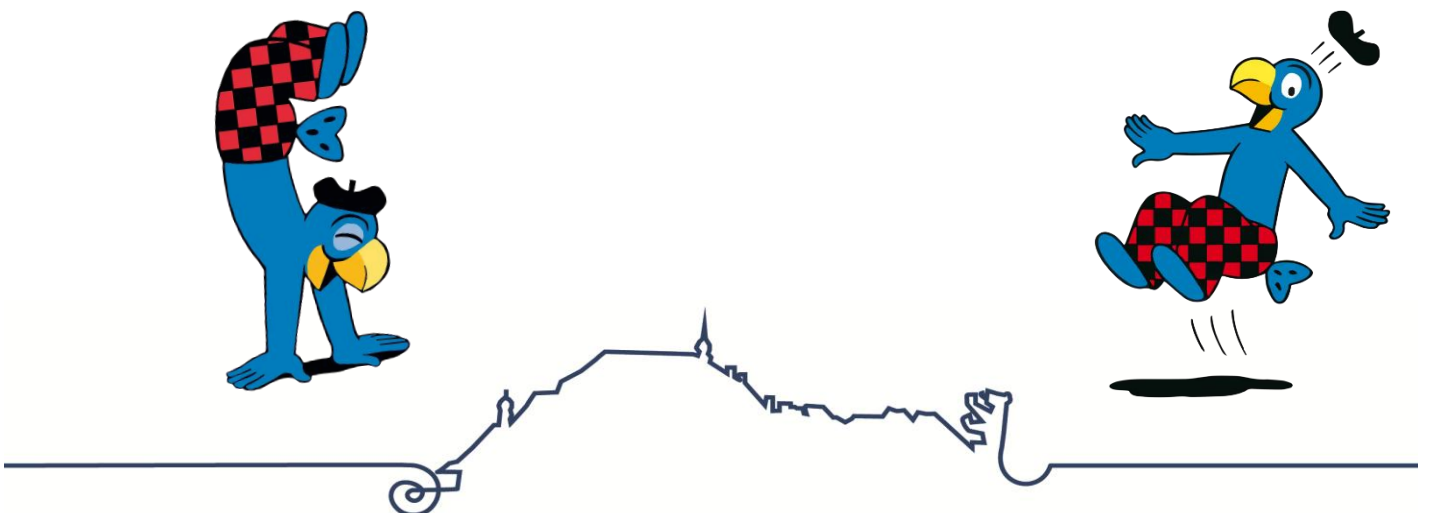


## Wissenswertes Auffahrtslager 2026

- Besammlung** Donnerstag, **14. Mai 2026** um **08:30 Uhr** auf der St. Peterwiese beim Pfarreizentrum Wil.
- Rückkehr** Sonntag, **17. Mai 2026** um **ca. 16.45 Uhr** auf der St. Peterwiese beim Pfarreizentrum Wil.
- Ort** In der Nähe von Tobel-Tägerschen
- Reisen** Alle Jahrgänge reisen mit dem ÖV und zu Fuss zum Lagerplatz.
- Kosten** CHF 60.00 alles inklusiv, Bitte via beigelegtem Einzahlungsschein bezahlen.
- Gepäck** Die Gepäckabgabe erfolgt bei der Besammlung auf der St. Peterwiese. Es sollte nur das Nötigste in das Zeltlager mitgenommen werden (siehe Packliste). Ebenso nur ein Gepäckstück pro Person und kompakt gepackt, keine losen Gegenstände.
- Versicherung** Die Versicherung ist Sache der Teilnehmer! Die Lagerteilnehmerinnen sind durch den Blauring nicht gegen Krankheiten oder Unfall versichert. Alle Mädchen sind während der ganzen Lagerzeit durch J+S Rega versichert.
- Sonstiges** Falls sich Termine oder Uhrzeiten ändern würden, werden Sie per Telefon oder E-Mail informiert. Damit Sie unser Lager von zu Hause aus mitverfolgen können, aktualisieren wir täglich unsere Homepage und unseren Instagram Account.
- Durchführung** Wir informieren Sie bei sehr schlechtem Wetter spätestens 24 Stunden vor dem Lager über ein mögliches Alternativprogramm.
- Kontakt** Bei Fragen, Anliegen oder Notfällen steht Ihnen die Lagerleitung gerne zur Verfügung:

Janina Bischofberger v/o Meru  
079 700 31 06  
meru@blauring-wilbronschhofen.ch

Anina Lehner v/o Teya  
079 799 47 39  
teya@blauring-wilbronschhofen.ch



## Packliste:

### In die Reisetasche...

- Schlafsack, Mätteli
- Taschenlampe
- Hygieneartikel (Zahnbürste, Zahnpasta, Haarbürste, ect)
- Lange und kurze Hose
- Warmer Pullover/Faserpelz
- T-Shirts
- Pyjama
- Unterwäsche
- Socken
- Aussenturnschuhe
- Sack für Schmutzwäsche
- Evtl. Kartenspiele
- Evtl. Schreibzeug

### Auf der Wanderung...

- Tagesrucksack
- Knöchelhohe, wasserdichte Wanderschuhe
- Gefüllte Getränkeflasche
- Lunch für Donnerstagmittag
- Wetterentsprechende Kleidung
- Sonnenhut, Sonnenbrille, Sonnencreme
- Regenhose, Regenjacke
- Evtl. Sackmesser

**Elektronische Geräte sind im Lager verboten, deshalb bleiben diese zuhause.**

Wichtig, auf dem Lagerplatz sind keine Duschen vorhanden. Wir sind vier Tage im Zeltlager, beobachte beim Packen das Wetter und die Temperaturen, Tag und Nacht. Das Geschirr für die Verpflegung stellt der Blauring zur Verfügung.

Möchte Ihre Tochter noch eine Freundin, Cousine, Schulkollegin, etc. mitnehmen? Kein Problem! Es ist auch möglich als „nicht-Blauringmädchen“ im Alter von 7-13 Jahren das Lager zu besuchen. Wenden Sie sich bitte einfach an die Lagerleitung.

Anmeldetalon bis spätestens **18.04.2026** mit dem Gesundheitsfragenbogen an Janina Bischofberger v/o Meru, Sunnepark 10, 9524 Zuzwil oder meru@blauring-wilbronschhofen.ch senden!

## Anmeldetalon zum Auffahrtlager 2026:

Ich melde meine Tochter für das Pfingstlager des Blauring Wil-Bronschhofen vom 14.-17. Mai 2026 an:

Name: \_\_\_\_\_

Vorname: \_\_\_\_\_

Gruppe: \_\_\_\_\_

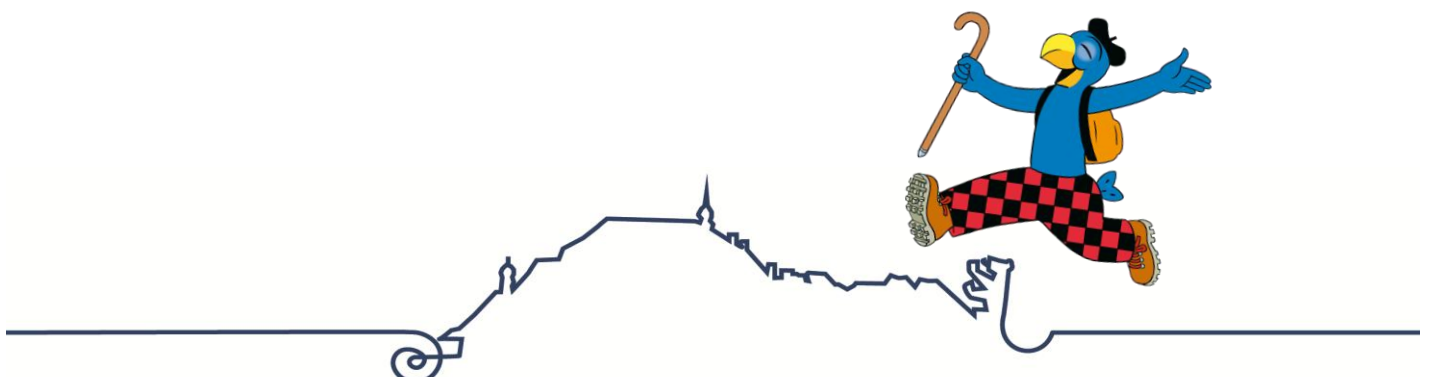
Gruppenleiterinnen: \_\_\_\_\_

Geburtsdatum: \_\_\_\_\_

Telefonnummer: \_\_\_\_\_

Datum: \_\_\_\_\_

Unterschrift: \_\_\_\_\_





Bitte senden Sie diesen Fragebogen inklusive **Kopie des Impfausweises und der Krankenversicherungskarte** bis spätestens **18.04.2026** an:

Janina Bischofberger v/o Meru, Sunnepark 10, 9524 Zuzwil oder  
meru@blauring-wilbronschhofen.ch

Vorname:..... Nachname: .....  
Strasse: ..... Wohnort: .....  
Geburtsdatum: ..... AHV-Nr.: .....  
Gewicht: ..... Grösse: .....

Wurdest du gegen Starrkrampf geimpft?  Ja  Nein Wann? .....

Wurdest du gegen Zecken geimpft?  Ja  Nein Wann? .....

Hast du Allergien? (z.B. Heuschnupfen, Medikamente, sonstiges)

.....  
.....

Besondere Hinweise an die Küche (Nahrungsmittelallergien, Lactoseintoleranz, sonstiges)

.....  
.....

Musst du dich in gewissen Situationen gesundheitlich schonen? Wenn ja, aus welchen Gründen?

.....  
.....

Wo sind deine Eltern während der Lagerzeit erreichbar? (Name, Adresse, Telefon & Handy)

.....  
.....

Adresse und Telefonnummer deines Hausarztes (evtl. auch Spezialarztes)

.....  
.....

Krankenkasse und Versichertennummer

.....  
.....

Hast du ein „Gute-Nacht-Ritual“?

.....  
.....

Weitere Anmerkungen:

.....  
.....

**Diese Angaben werden stets vertraulich behandelt und nach dem Lager vernichtet. Sie sind nur für die Leiterinnen in Notfällen zugänglich.**

Dies ist meine **Einwilligung an die Leitung**, die nötigen Schritte für eine medizinische Behandlung, im äussersten Notfall, ohne vorherige weitere Benachrichtigung zu veranlassen. Ich bestätige hiermit, dass die oben genannten Angaben der Wahrheit entsprechen.

Ort, Datum: ..... Unterschrift Eltern: .....